

“COMAVICOLA”
1956

El mar nos inspira, la calidad nos distingue.

LA EMPRESA

Comavicola opera desde siempre en la comercialización y distribución de productos alimentarios, con un enfoque consolidado en el sector de productos del mar congelados. A lo largo de los años se ha convertido en líder en el Norte de Italia en la distribución multicanal, abasteciendo a la GDO, la industria alimentaria, el comercio mayorista, el canal Ho.Re.Ca. y el comercio minorista.

Hace ocho años la empresa inauguró la sede operativa de Pioltello, equipada con un área dedicada a la elaboración de productos. La presencia en el territorio se refuerza mediante puntos estratégicos de distribución y venta directa, como los mercados de pescado de Milán.



COMAVICOLA 956



Comavicola: Especialistas en productos del mar

«Desde siempre prestamos gran atención a la escucha de nuestros clientes, ofreciendo competencia y experiencia para satisfacer de la mejor manera sus necesidades. Este enfoque representa uno de los pilares fundamentales de nuestra actividad.»

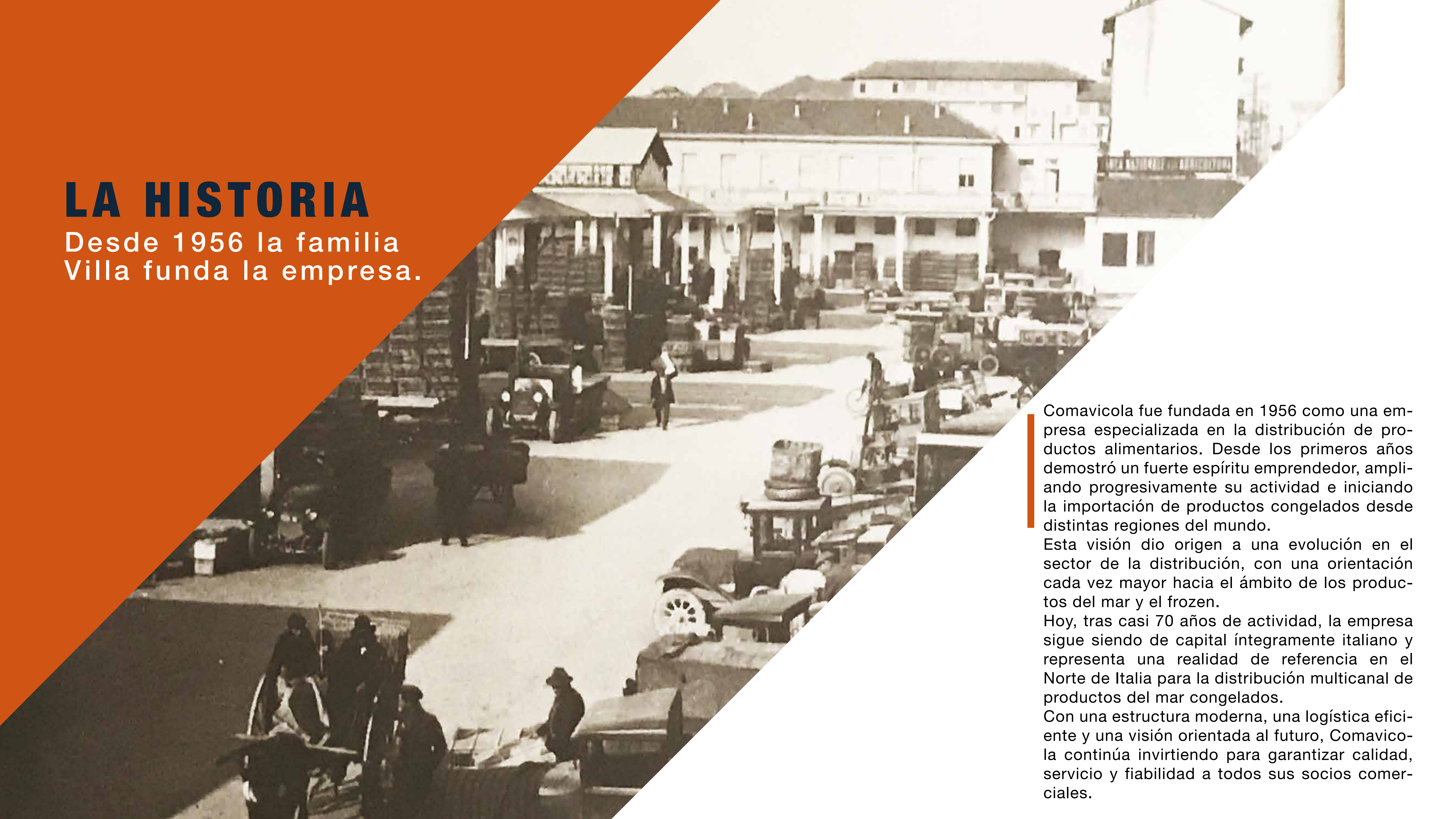


Seleccionamos productos de áreas de pesca para satisfacer de la mejor manera las exigencias del mercado.

Garantiamo qualità e sicurezza attraverso servizi tecnologici altamente specializzati con professionalità e tempestività.

LA HISTORIA

Desde 1956 la familia Villa funda la empresa.



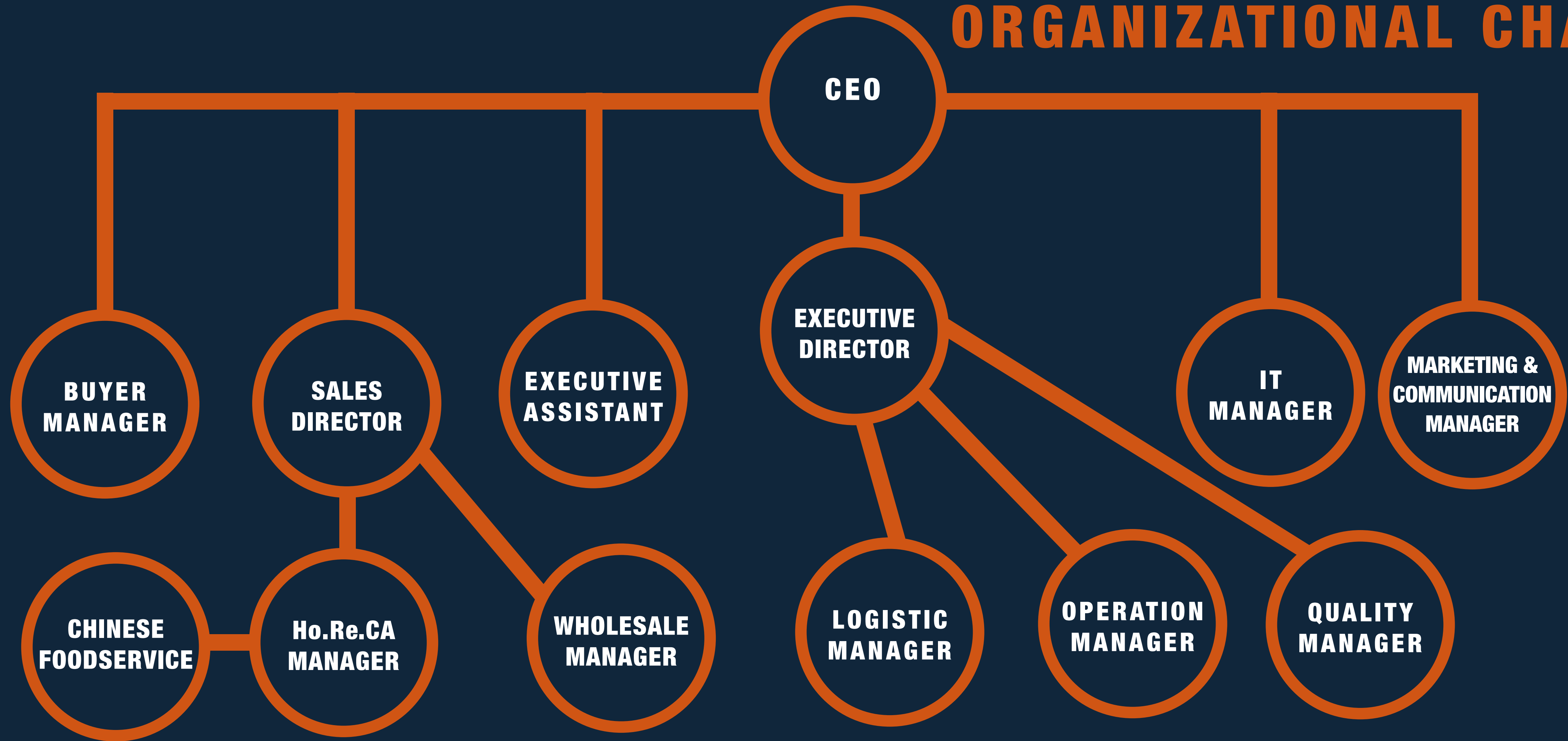
Comavicola fue fundada en 1956 como una empresa especializada en la distribución de productos alimentarios. Desde los primeros años demostró un fuerte espíritu emprendedor, ampliando progresivamente su actividad e iniciando la importación de productos congelados desde distintas regiones del mundo.

Esta visión dio origen a una evolución en el sector de la distribución, con una orientación cada vez mayor hacia el ámbito de los productos del mar y el frozen.

Hoy, tras casi 70 años de actividad, la empresa sigue siendo de capital íntegramente italiano y representa una realidad de referencia en el Norte de Italia para la distribución multicanal de productos del mar congelados.

Con una estructura moderna, una logística eficiente y una visión orientada al futuro, Comavicola continúa invirtiendo para garantizar calidad, servicio y fiabilidad a todos sus socios comerciales.

ORGANIZATIONAL CHART



PLANTILLA TOTAL

50
EMPLEADOS

13
AGENTES

30
COLABORADORES

“COMAVICOLA”

1956

DESDE 1956

ROAD MAP

1956

Inicio de actividad

1956

Comercio de carne, aves,
conejos y huevos

1989

Comercio de productos del
mar

1995

Comercio Ho.Re.Ca.

2002

Superación de 50 millones de
euros de facturación

2017

Business & Digital
trasformation

2017

Go live
Headquarters

2016

Inversión en la nueva planta

2015

Superamento 100 mil/€
di fatturato

2018

Apertura de la
nueva planta

2019

Puesta en marcha de la sala
de elaboración para la GDO

2020

Mercados Generales
de Milán

2025/2027

Partner Ship

KEY NUMBER

FACTURACIÓN

**MÁS DE
135 ML €**



FUENTES DE FINANCIACIÓN

**> 50% CAPITAL
PROPIO
= 40,1 ML DE EQUITY**



EMPLEADOS

**50 EMPLEADOS
13 AGENTES
30 COLABORADORES**



PRODUCTOS

**> 1000 REFERENCIAS
> 750 PRODUCTOS
DEL MAR**



CLIENTES

**> 2000 CLIENTES
CON BAJA ROTACIÓN**



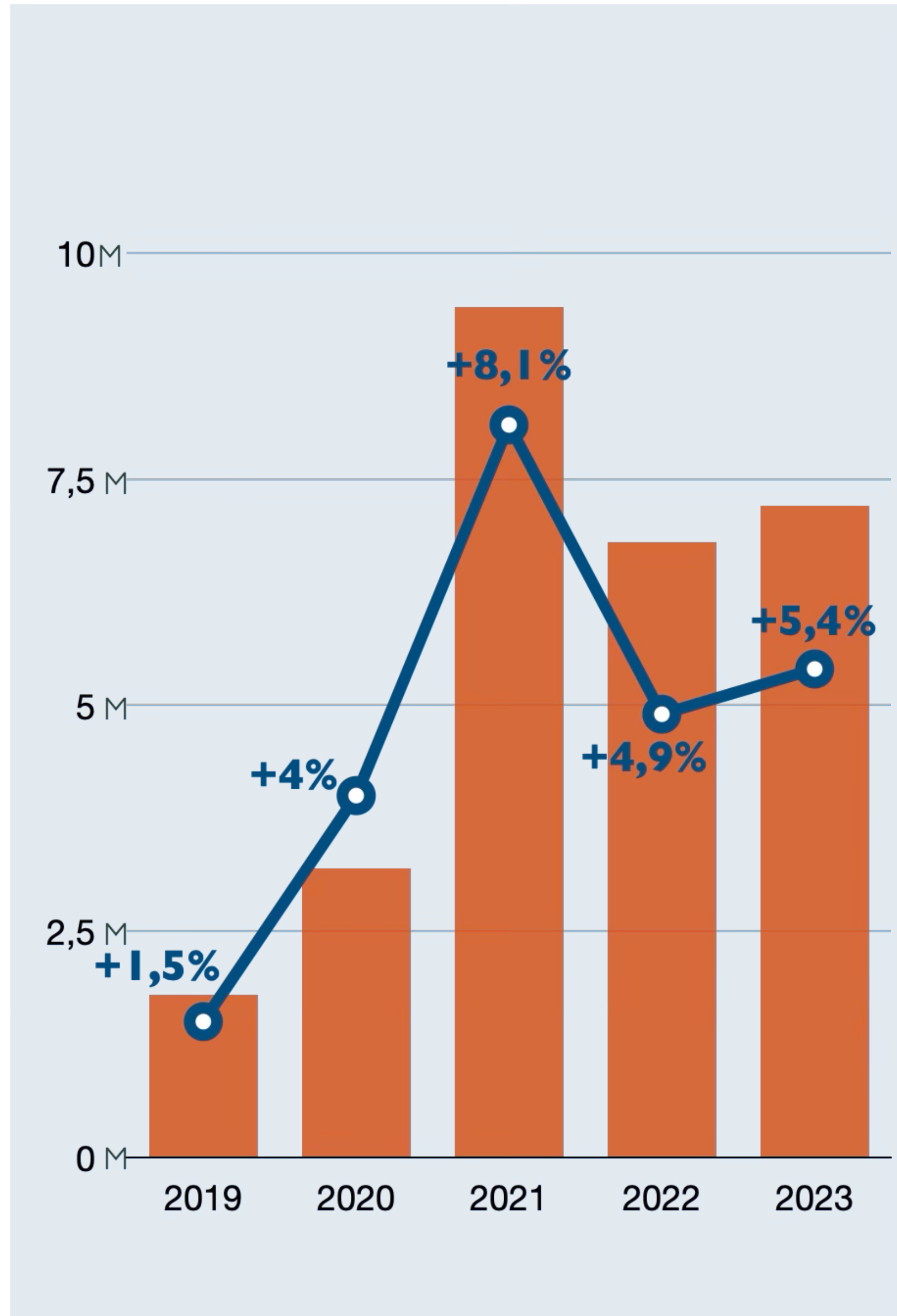
LOGÍSTICA

**35 vehículos,
de los cuales 8
propios y 27
dedicados a terceros**



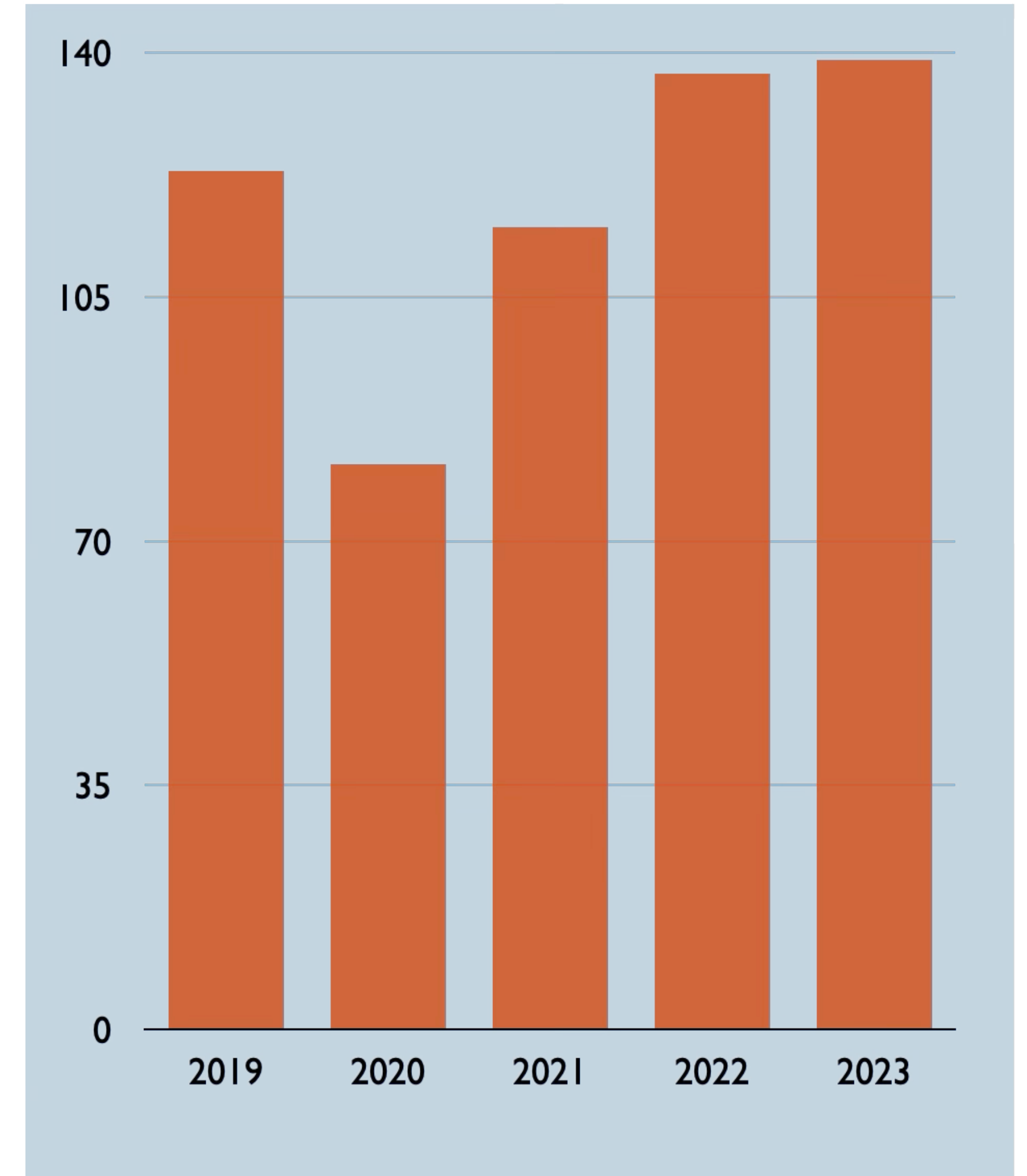
EBITDA (€/MIL)

El porcentaje se refiere a la relación entre el EBITDA y la facturación correspondiente al ejercicio de referencia.



FACTURACIÓN(€/MIL)

El porcentaje se refiere al incremento de la facturación respecto al año anterior.



HEADQUARTERS

SUPERFICIE CONSTRUIDA 9.478 m²



El nuevo Headquarters de Comavicola, ubicado en Pioltello a las puertas de Milán y abierto en septiembre de 2017, cuenta con una superficie total de 32.045 m², con 5.405 m² de cámaras frigoríficas y una zona de transformación alimentaria de 1.060 m², además de una cocina para “show cooking” y “tasting”, con una logística más eficiente y eficaz. La nueva empresa, completamente centralizada y tecnológica, dispone de una sala de elaboración.

SUPERFICIE TOTAL 32.045 m²

5405 m²

Área de almacenamiento BT -25°C y 0°C

1500 m²

Área de elaboración

10.426 m²

Área de patio y visibilidad interna

1942 m²

Área de muelles para carga/descarga

661 m²

Áreas técnicas

8.743 m²

Área verde

1000 m²

Oficinas

770 m²

Áreas accesorias

1.721 m²

Área de aparcamiento

SISTEMAS INFORMÁTICOS

En el proceso de crecimiento de Comavicola, la innovación tecnológica desempeña un papel estratégico. La introducción de sistemas avanzados como el nuevo Warehouse Management System (WMS) ha mejorado la eficiencia operativa gracias a tecnologías como el voice speaking, que apoyan las actividades de almacén.

También la logística se ha reforzado con el Transport Management System (TMS), que optimiza las entregas integrando mapas, geolocalización y algoritmos inteligentes. El sistema permite el seguimiento en tiempo real, ofreciendo a los clientes actualizaciones puntuales sobre el estado de sus pedidos.

WMS (JEElog di SIPE)

TMS (Roadnet)

Para la planificación y gestión de las rutas de entrega en restauración.

Sistema Voice Picking (VoCollect)

Para la manipulación de mercancía en el almacén.

PARÁMETROS OPERATIVOS

6463

Posiciones de pallets, de las cuales 5.931 posiciones tipo espalda con espalda en 4 niveles y 532 posiciones tipo drive-in en 3 niveles.

796

Posiciones de picking a nivel de suelo.

30.000 / anno

Movimentación de pallets / año
(+ 18.000 toneladas/año)

300 / giorno

Flujos medios de entrada/salida: pallets por día

500.000 / anno

Líneas de pedido: de las cuales el 90% se gestionan con sistema de voice-picking

22

Vehículos para entregas diarias a más de 250 clientes (entrega a domicilio para restauración).

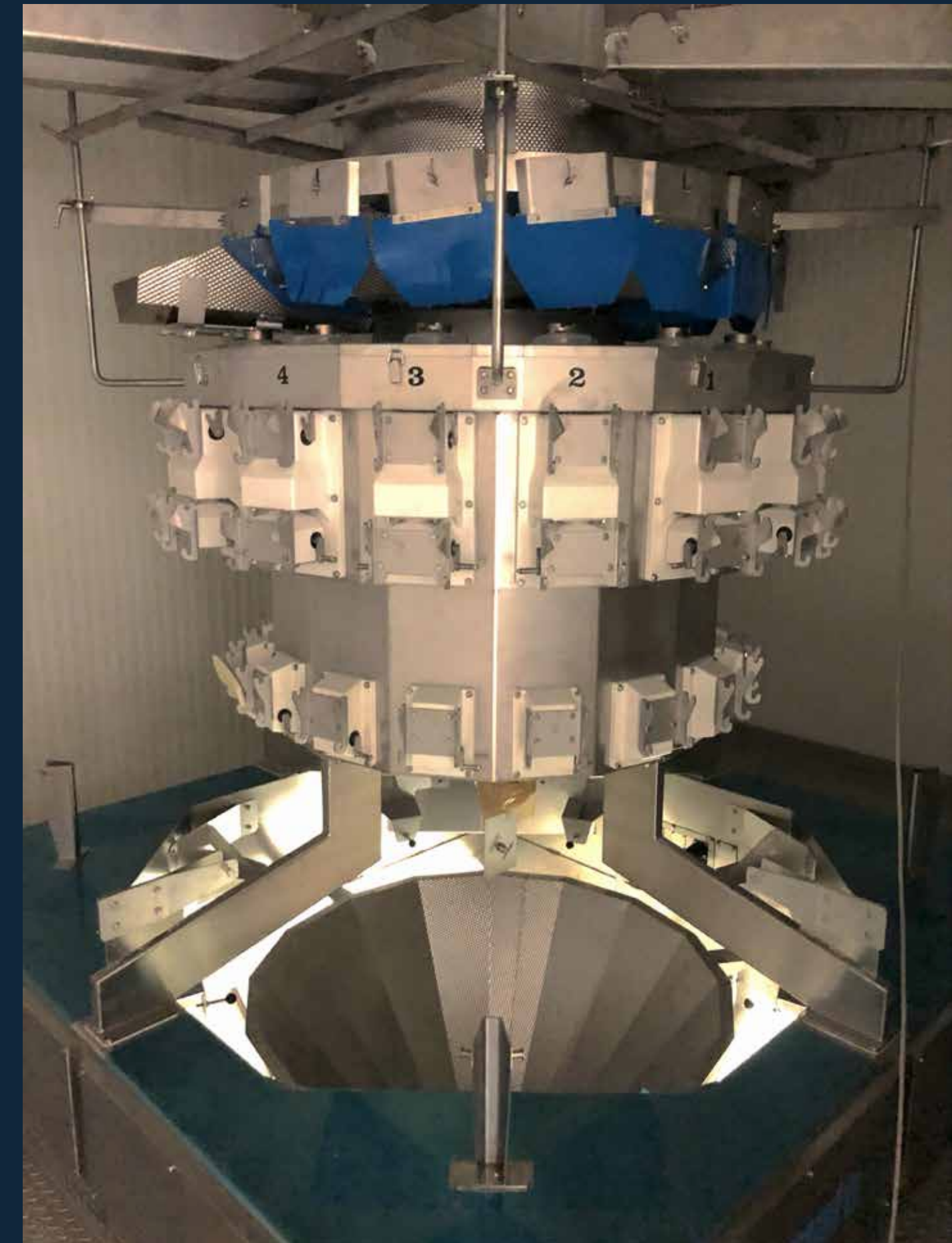
PROCESSING ROOM

Más de 30 maquinarias entre las mejores del mercado.

La sala de elaboración y transformación alimentaria, con una superficie de 1.500 m², está equipada con aproximadamente 30 maquinarias de última generación, entre ellas una envasadora con balanza multicabezal "Ishida" y una envasadora "Multivac", ideales para cumplir con los altos estándares exigidos por el canal GDO.

La actividad se desarrolla en tres líneas principales: Línea "moluscos", dedicada a la elaboración de sepias, calamares y al rizado del pulpo.

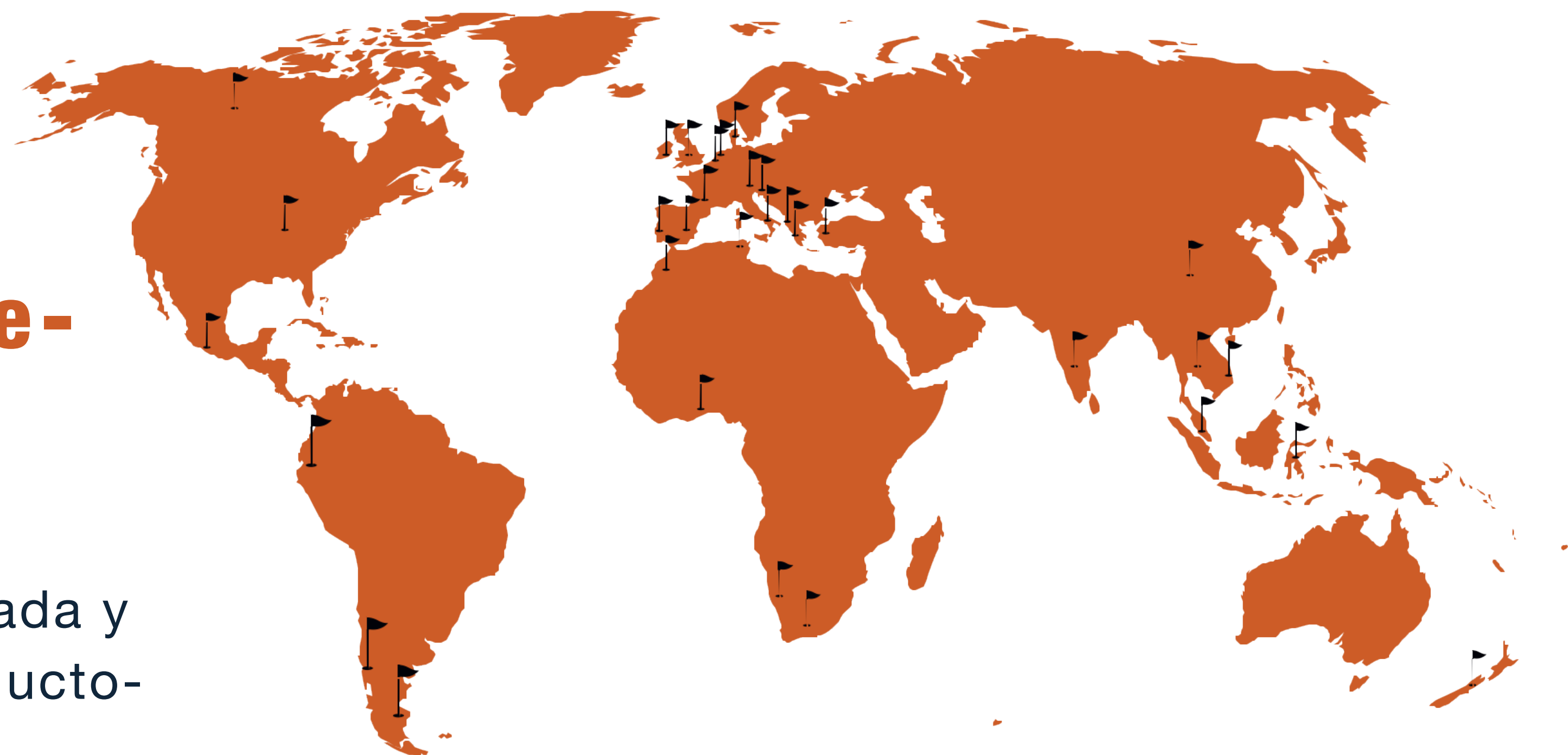
Línea "corte", para atún, pez espada y otros filetes.
Línea "mix", destinada a la preparación y envasado de ensaladas de mar y salsas listas de alta calidad.
Cada línea está equipada con sistemas de control avanzados: el producto se somete a rigurosas verificaciones mediante detectores de metales y máquinas de rayos X, para garantizar la máxima seguridad alimentaria.



MAPA DE ABASTECIMIENTO

Seleccionamos las mejores excelencias de más de 30 países.

Contamos con una relación consolidada y en exclusiva con los principales productores del sector.



Proveedores %

ECUADOR 24 %
TAILANDIA 21 %
ESPAÑA 20 %
ITALIA 7,7 %
GRAN BRETAÑA 4 %
PAÍSES BAJOS 4 %

MARRUECOS
FRANCIA
TÚNEZ
CHINA
REPÚBLICA DE
COREA
GRECIA
INDONESIA
SUDÁFRICA
MALASIA

VIETNAM
NAMIBIA
BÉLGICA
DINAMARCA
NUEVA ZELANDA
CHILE
INDIA
CANADÁ
PORTUGAL

IRLANDA
ARGENTINA
ESLOVENIA
EE. UU.
GHANA
ALBANIA
MÉXICO
TURQUÍA
AUSTRIA

Productos TOP QUALITY

Elegimos cuidadosamente las áreas de pesca para nuestro abastecimiento.



GAMBA ROJA DE SICILIA (Rubino di Sicilia)



TONNO SASHIMI «SUPERCONGELADO»



BACALAO NEGRO DE ALASKA «BLACK COD»



COLAS DE LANGOSTINO ECUADOR (Santa Maria)



CIGALAS ENTERAS CONGELADAS A BORDO



FILETE DE SERIOLA AUSTRALIANA



**PULPO DE MARRUECOS DE PESCA ARTESANAL
TENTÁCULO DE PULPO COCIDO DE MARRUECOS**



FILETE DE SALMÓN CANADÁ «SCKEYE»



PINZAS DE CANGREJO «KING CRAB»



CORAZÓN DE FILETE DE BACALAO DESALADO Y REMOJADO



VIEIRAS CANADIENSES

FIERE

Seafood Exhibition

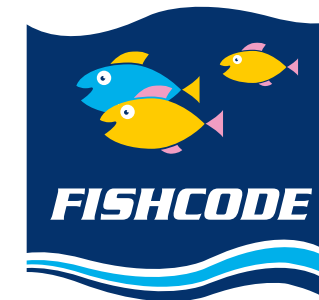


TUTTOFOOD
MILANO



BRAND

WHOLESALE/HORECA



"COMAVICOLA" 1956



BRAND

G D O

COMAVICOLA

1956

Da Comavicola nascono due nuove linee di prodotti ittici surgelati e preparati.



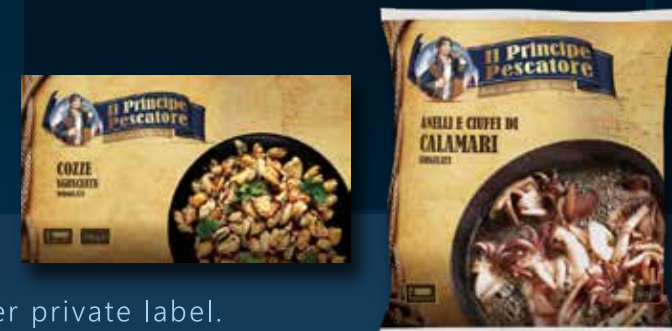
*Solo per palati esigenti e raffinati
esperienze gustative di qualità...*



Disponibili anche per private label.



*In ogni parte del mondo...
alla ricerca
delle migliori prelibatezze del mare.*



TOP PARTNER

WHOLESALE

Ho.Re.Ca





“COMAVICOLA”
1956



Via G.B. Piranesi 6 - 20137 Milano
Phone: +39 0292687501 Email: comavicola@comavicola.com

www.comavicola.com